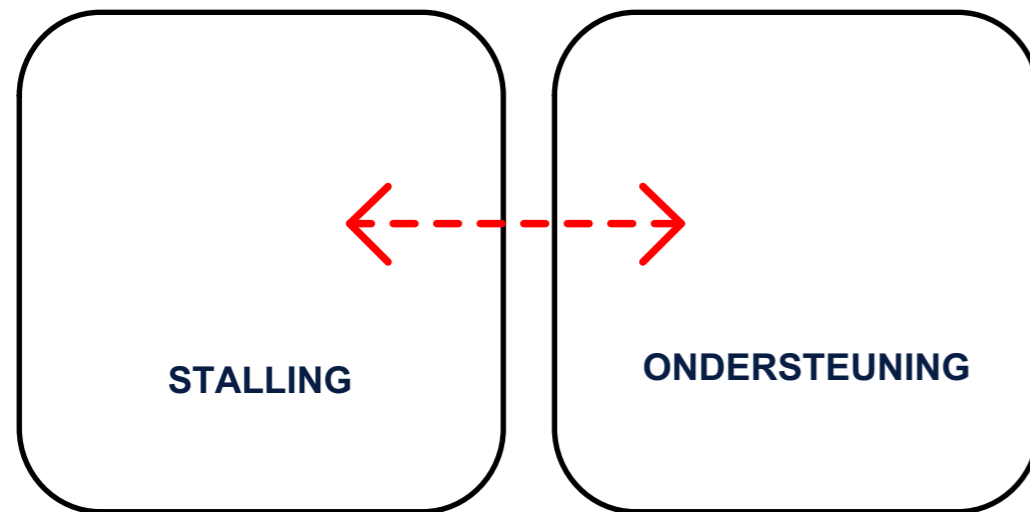


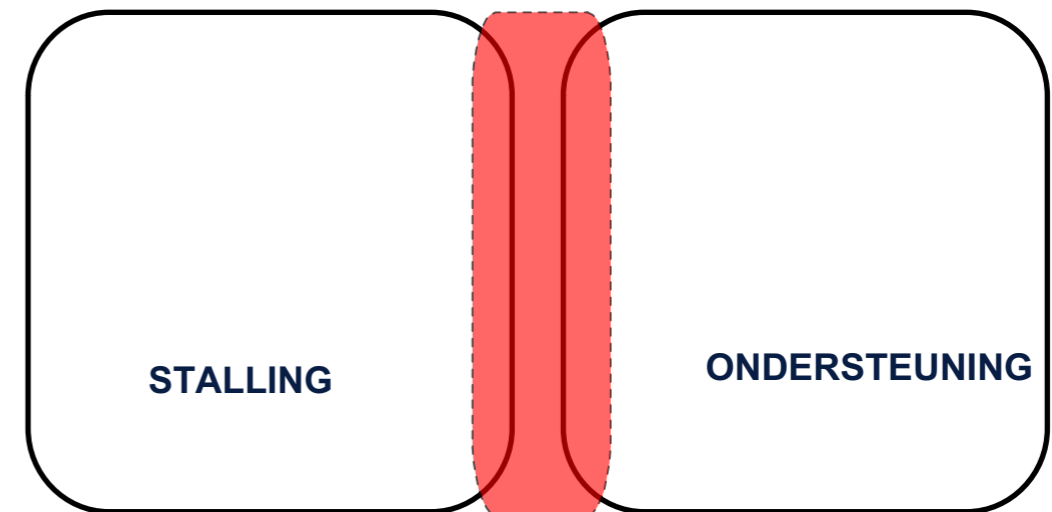
**BLAUWDruk BRANDWEERKAZERNES**



## BRANDWEERKAZERNE DE BLAUWDRIK



Het programma voor de brandweerkazerne bestaat uit twee functiegroepen. De relatie tussen deze twee functiegroepen is zowel functioneel als visueel van groot belang.

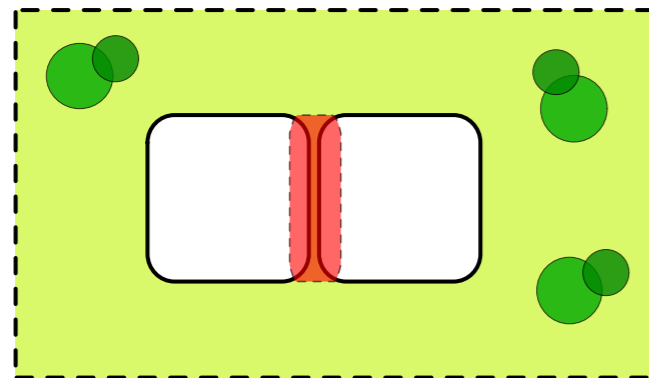


De beide functiegroepen worden met elkaar verbonden door een 'tussenzone' welke de gewenste functionele en visuele relatie mogelijk maakt. Deze 'tussenzone' biedt tevens de mogelijkheid om de afzonderlijke volumes ten opzichte van elkaar te verschuiven om zo te kunnen anticiperen op de eigenschappen van de kavel of de locatie.

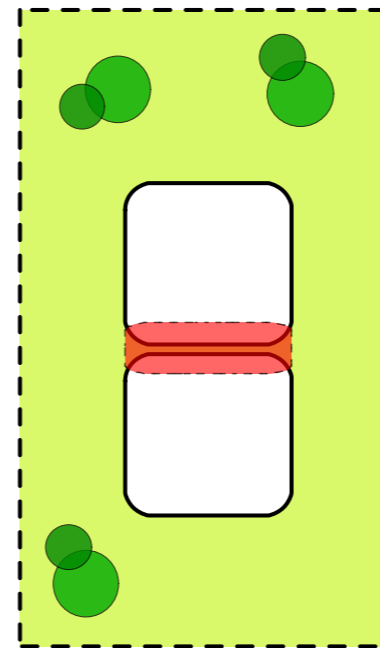
### GEBOUWCONCEPT

Ruimtelijk concept, twee heldere functiegroepen

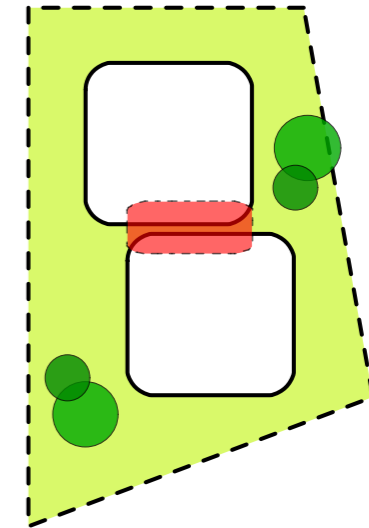
**BRANDWEERKAZERNE DE BLAUWDRIJK**



Ondiepe en brede kavel

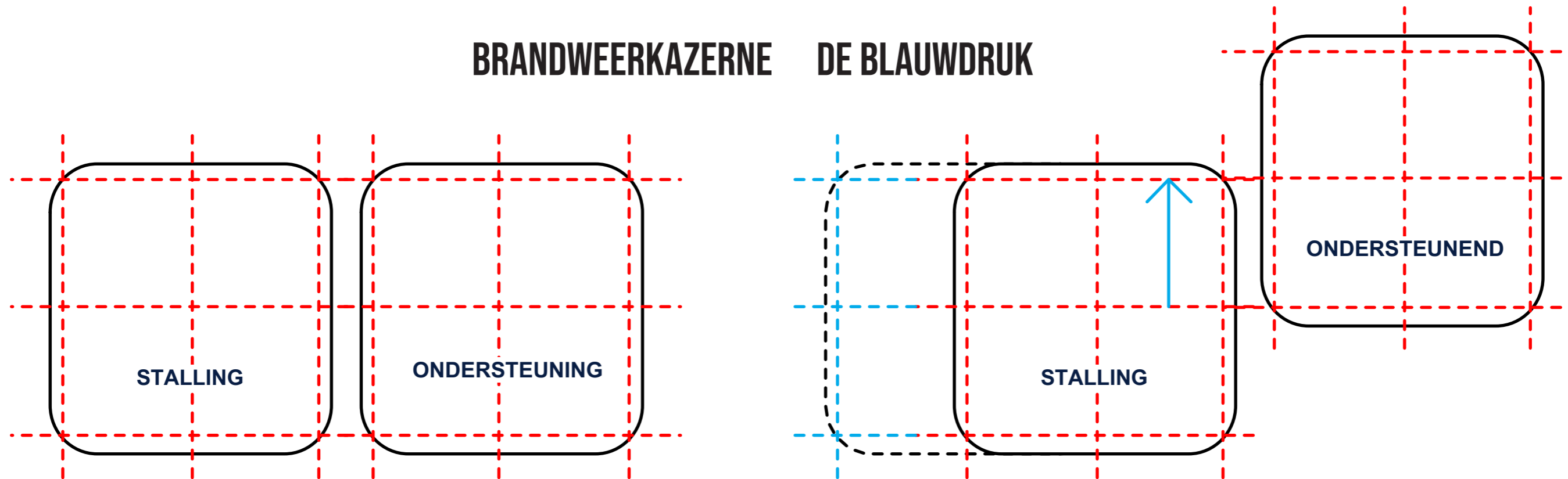


Diepe en smalle kavel



'Vrije' kavel

## BRANDWEERKAZERNE DE BLAUWDruk

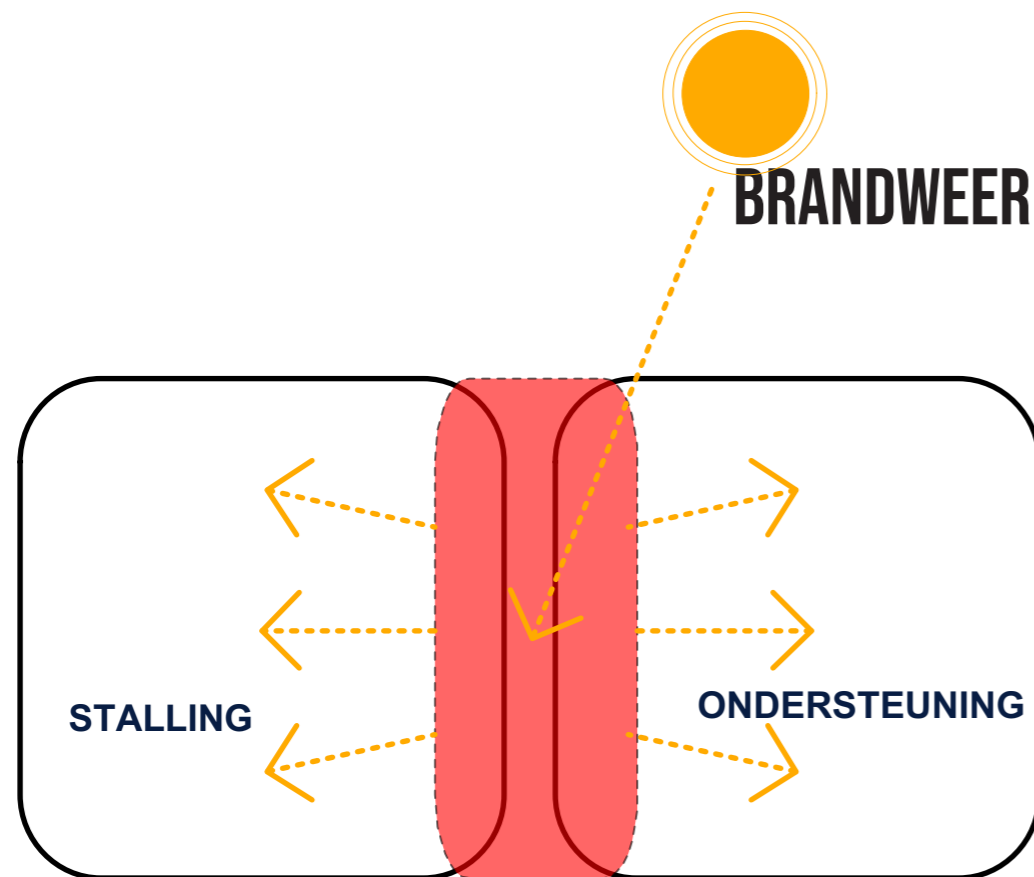


Uitgangspunt is een constructief stramien dat voor beide functiegroepen identiek is, met als voorwaarde dat dit niet leidt tot overbodig veel volume. Dit resulteert in een compact eenvoudig constructief uitgangspunt, wat complexe koppelingen of extra hulpstaal overbodig maakt. De constructie is demontabel om hergebruik mogelijk te maken in de toekomst. Dit stelt strenge eisen aan de stabiliteit, koppelingen en verbindingen van de constructie.

Het kan voorkomen dat de stallingsruimte uitgebreid moet worden of verschoven moet worden ten opzichte van het ondersteunende deel, omdat de bouwkavel dit verlangt. Verschuivingen vinden plaats op de maatvoering van het constructieve stramien. Zo blijft het constructieve uitgangspunt overeind en blijft de stabiliteit technisch goed oplosbaar en extra hulpstaal niet nodig.

### GEBOUWCONCEPT

Constructief concept, compact en eenvoudig



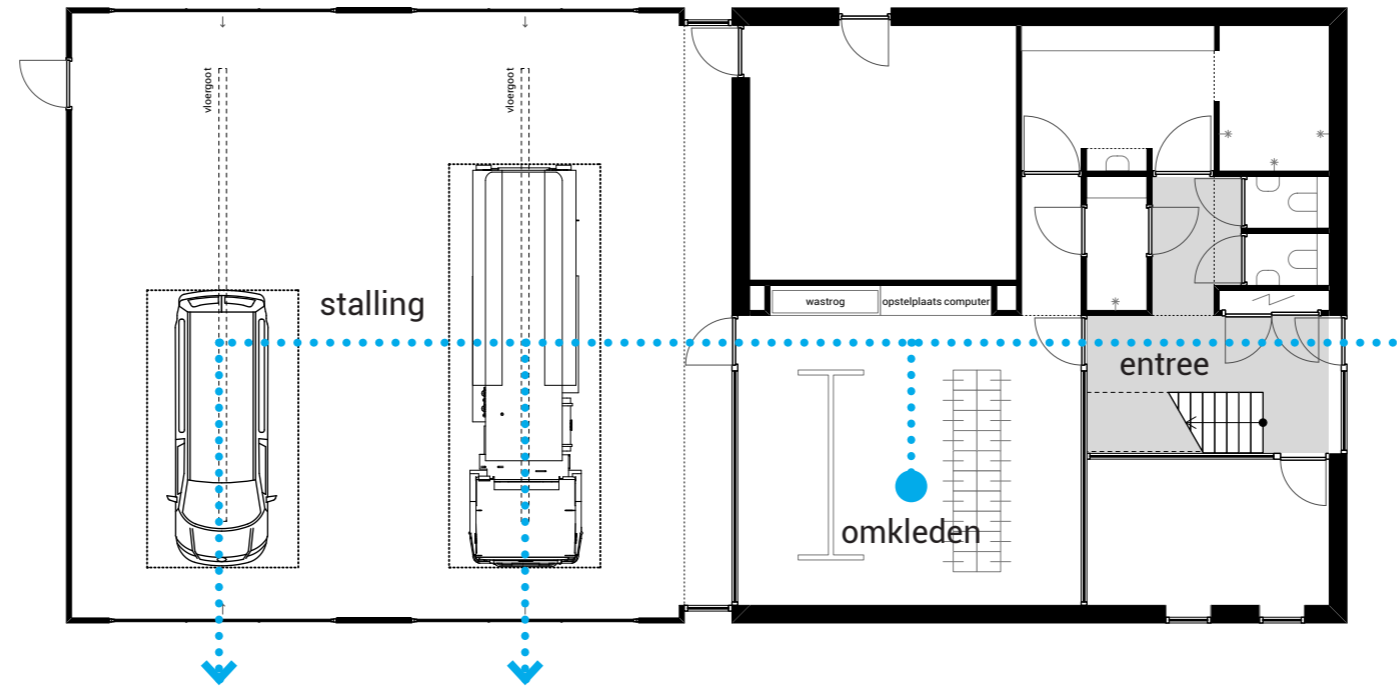
**BRANDWEERKAZERNE DE BLAUWDRIJK**



De tussenzone wordt efficiënt en duurzaam ingezet. Dit kan op verschillende manieren, zoals bijvoorbeeld in de vorm van binnenhalen van daglicht. Door de toepassing van een lichtstraat in het dak stroomt daglicht tot diep in het gebouw binnen. Dit zorgt voor een prettig verblijfsklimaat en heeft een positief effect op de energiehuishouding: kunstlicht hoeft namelijk minder te branden. De oriëntatie van de lichtstraat kan afhankelijk van de locatie (noord/zuid) gekozen worden, waardoor warmteopwekking in de zomer voorkomen kan worden, maar in de winter gebruikt.

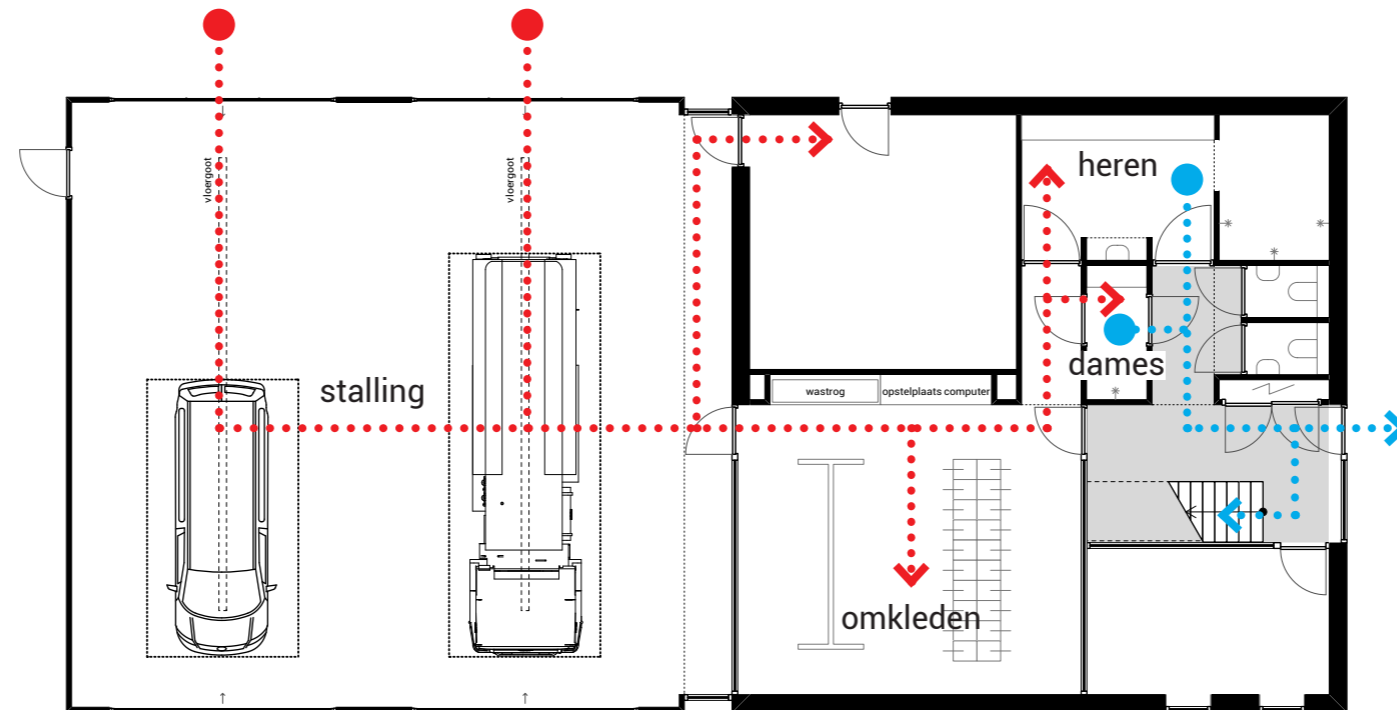
Voor beide functiegroepen worden verschillende materialen toegepast. Als basis worden herkenbare materialen gebruikt welke beeldbepalend zijn voor de identiteit van de brandweerkazerne. De combinatie van verbrand hout en "nieuw" hout verbeeldt de belevingswereld van de brandweerlieden. Indien er ruimte geboden moet worden aan wisselende gemeentelijke randvoorwaarden of welstandeisen, zijn ook andere materialen voor de stalling denkbaar, waarbij de verbeelding van de identiteit alleen in het ondersteunende deel gepresenteerd wordt.

Route uitrukken



..... vuil  
..... schoon

Route terugkomst



## ROUTE SCHOONWERKEN

Route uitruk en terugkomst

**BRANDWEERKAZERNE DE BLAUWDRIK**



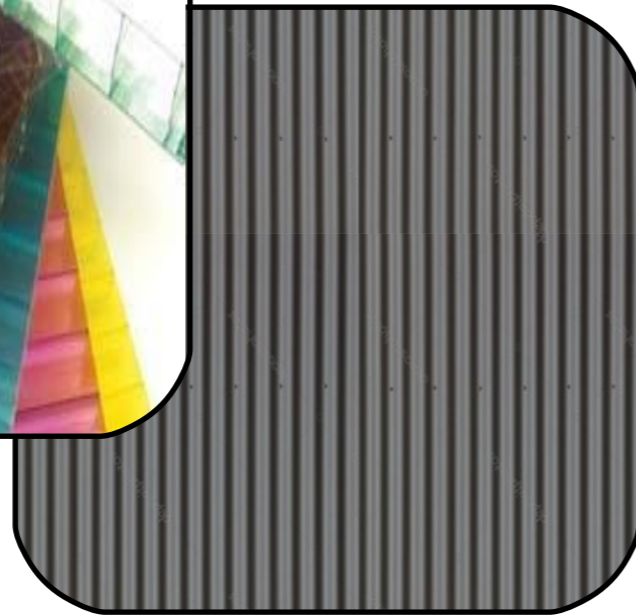
**GEVELS**

Presentatie van identiteit -> basis van twee volumes -> belevingswereld brandweer komt tot uiting in de gevelbekleding



**BRANDWEERKAZERNE**

**DE BLAUWDRIK**



de uitrukhal kan voorzien worden van verschillende materialen



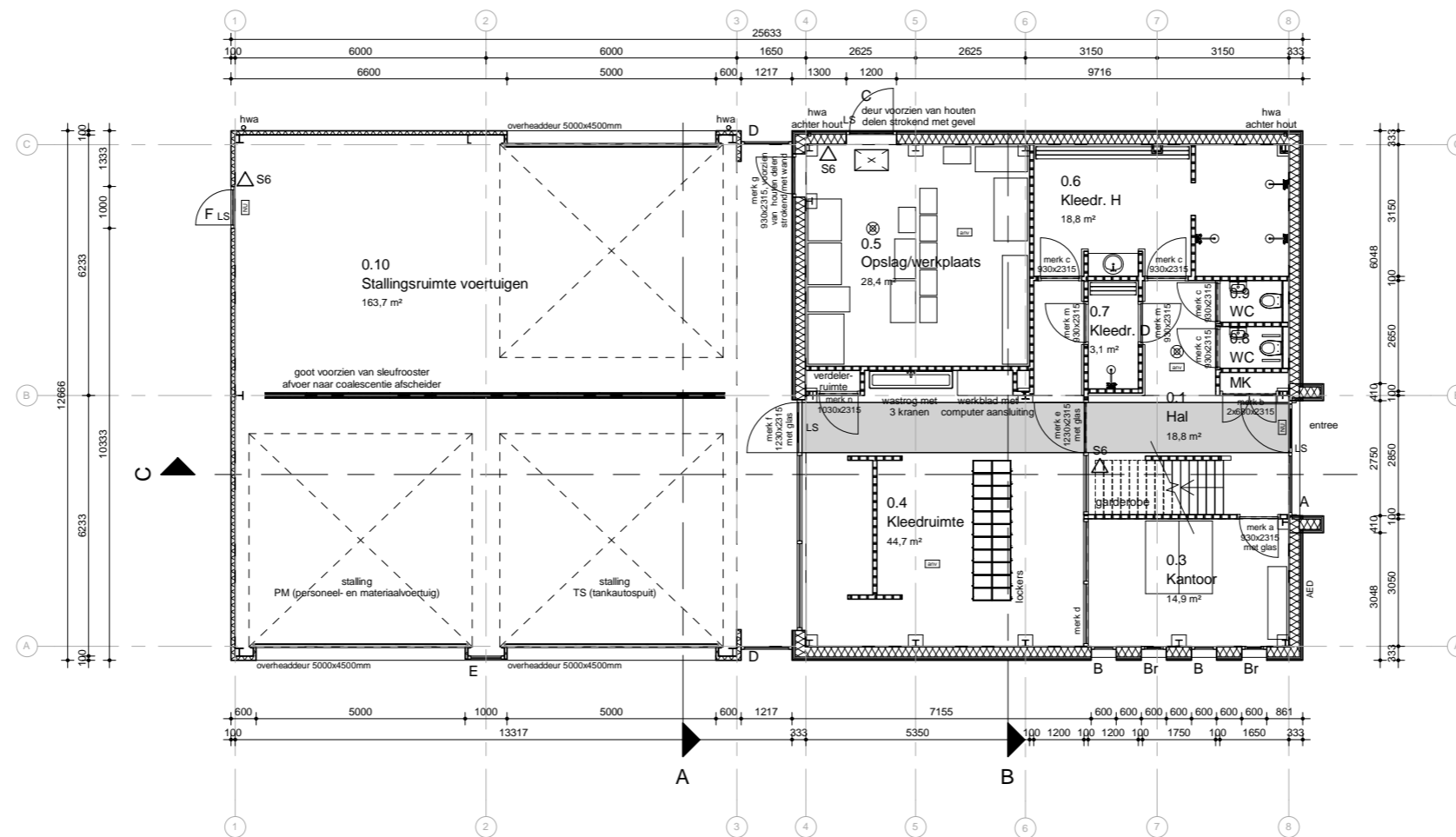
## GEVELAANZICHTEN

Omwille van welstandseisen of budget kan de uitrukhal voorzien worden van een alternatief of economisch voordeliger materiaal de identiteit wordt dan gepresenteerd in de gevels van het ondersteunende deel

## BRANDWEERKAZERNE SURHUISTERVEEN

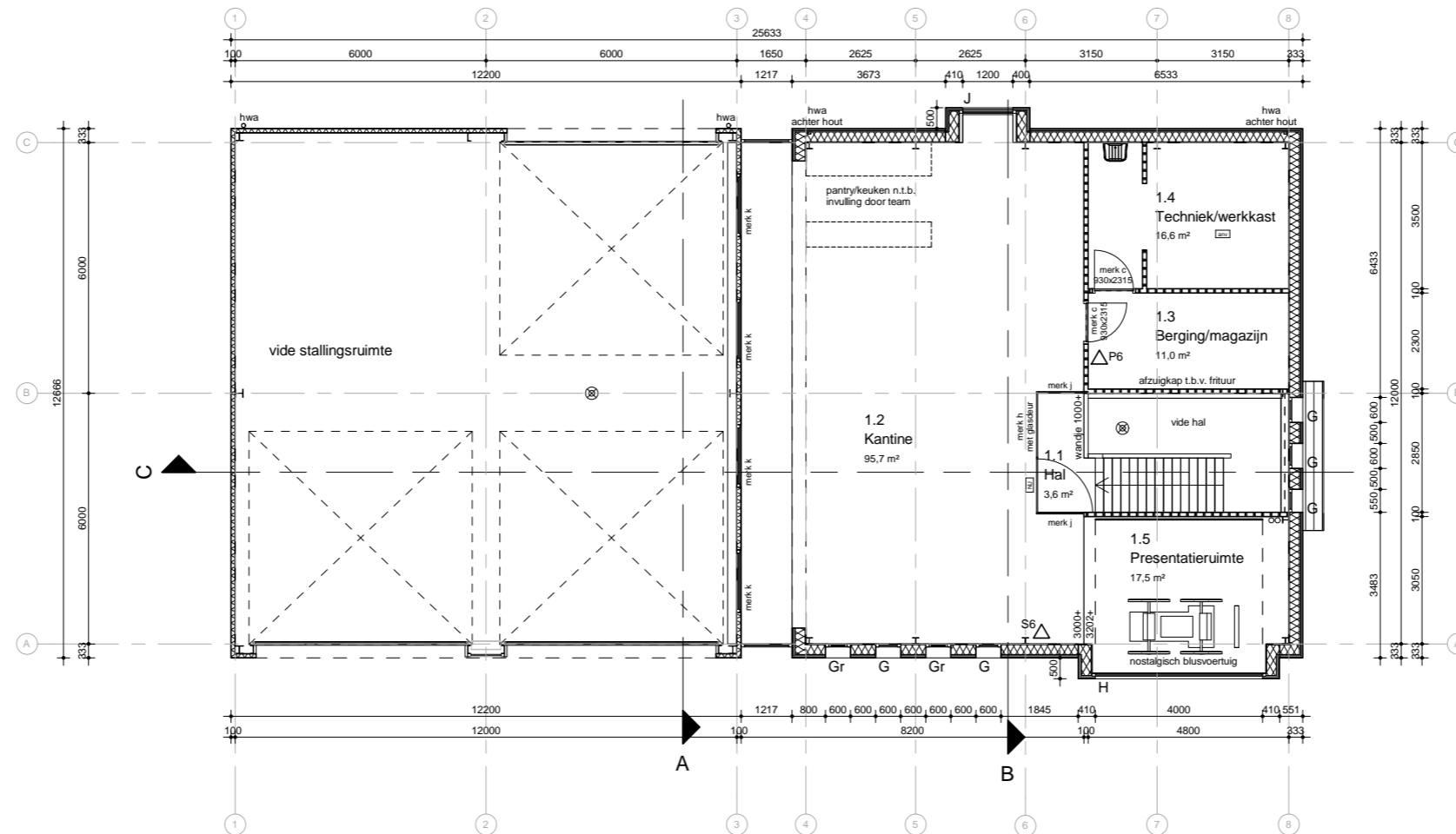


## BRANDWEERKAZERNE SURHUISTERVEEN



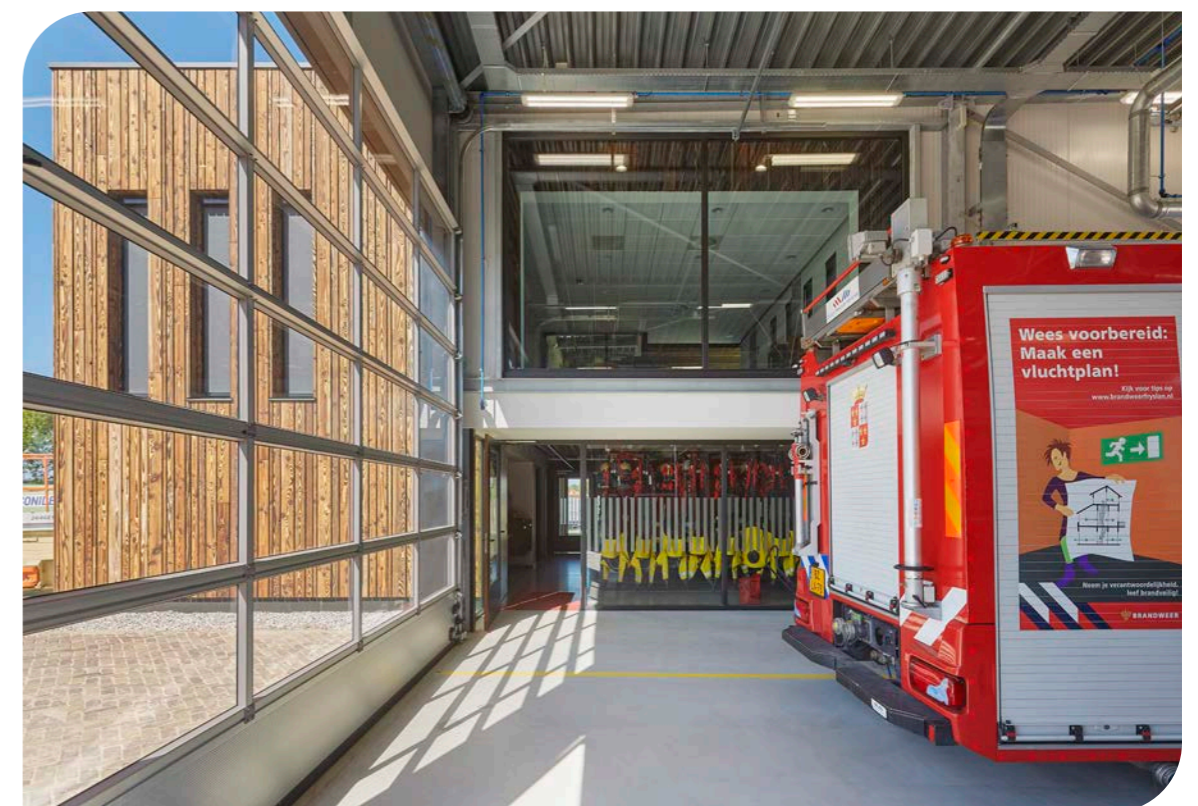
Plattegrond begane grond

## BRANDWEERKAZERNE SURHUISTERVEEN

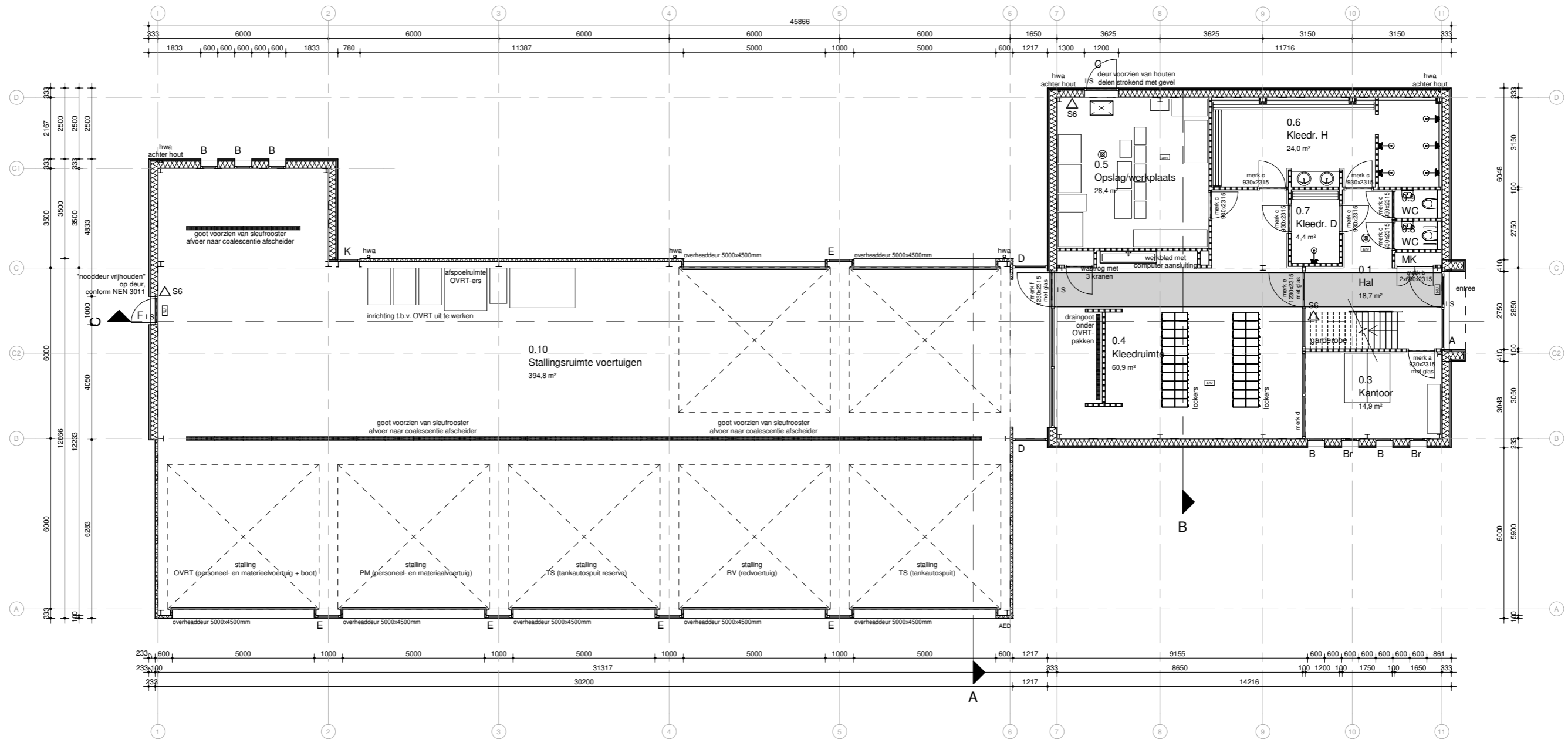


Plattegrond verdieping

## BRANDWEERKAZERNE HARLINGEN

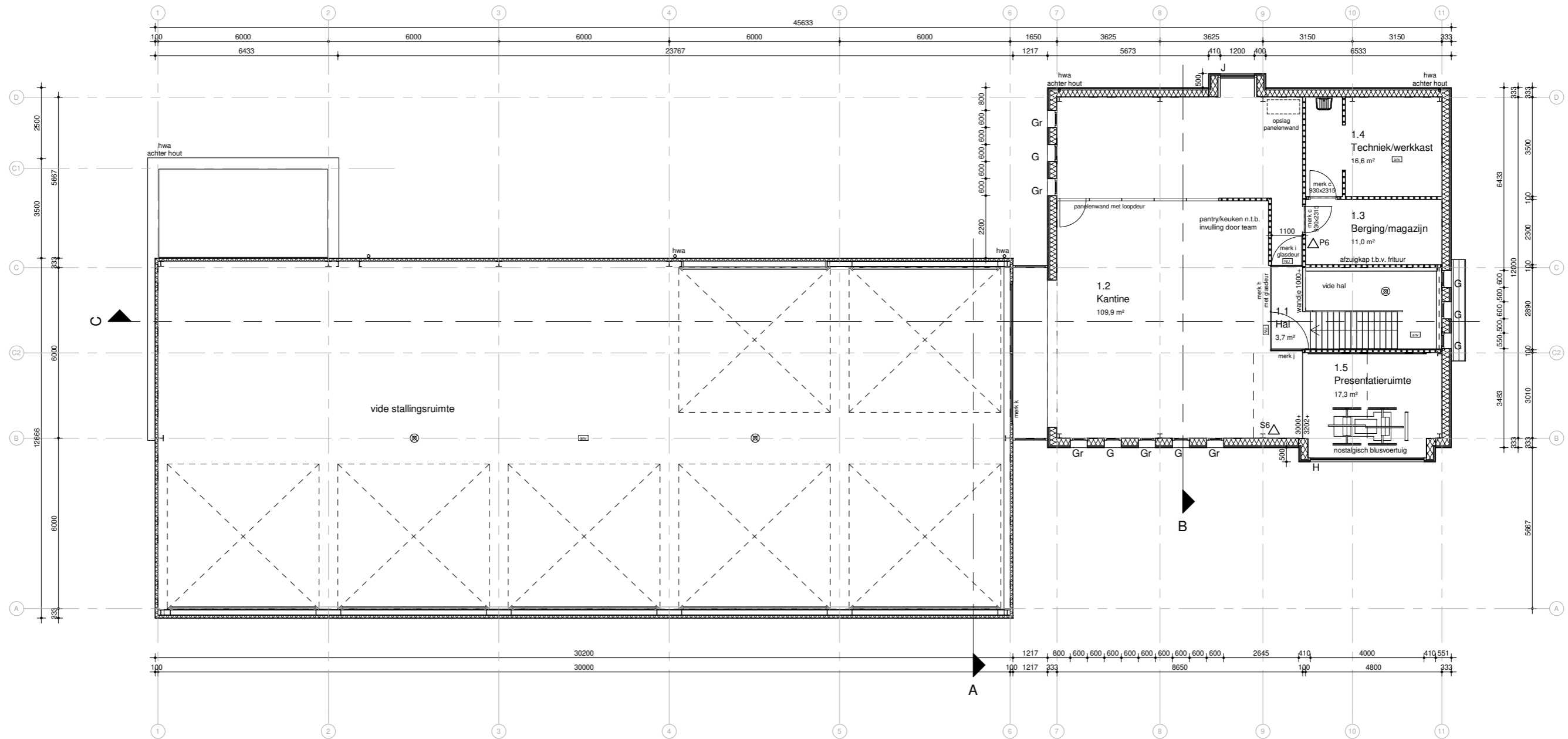


## BRANDWEERKAZERNE HARLINGEN



PLATTEGRONDBEGANEGROND

## BRANDWEERKAZERNE HARLINGEN



PLATTEGROND VERDIEPING

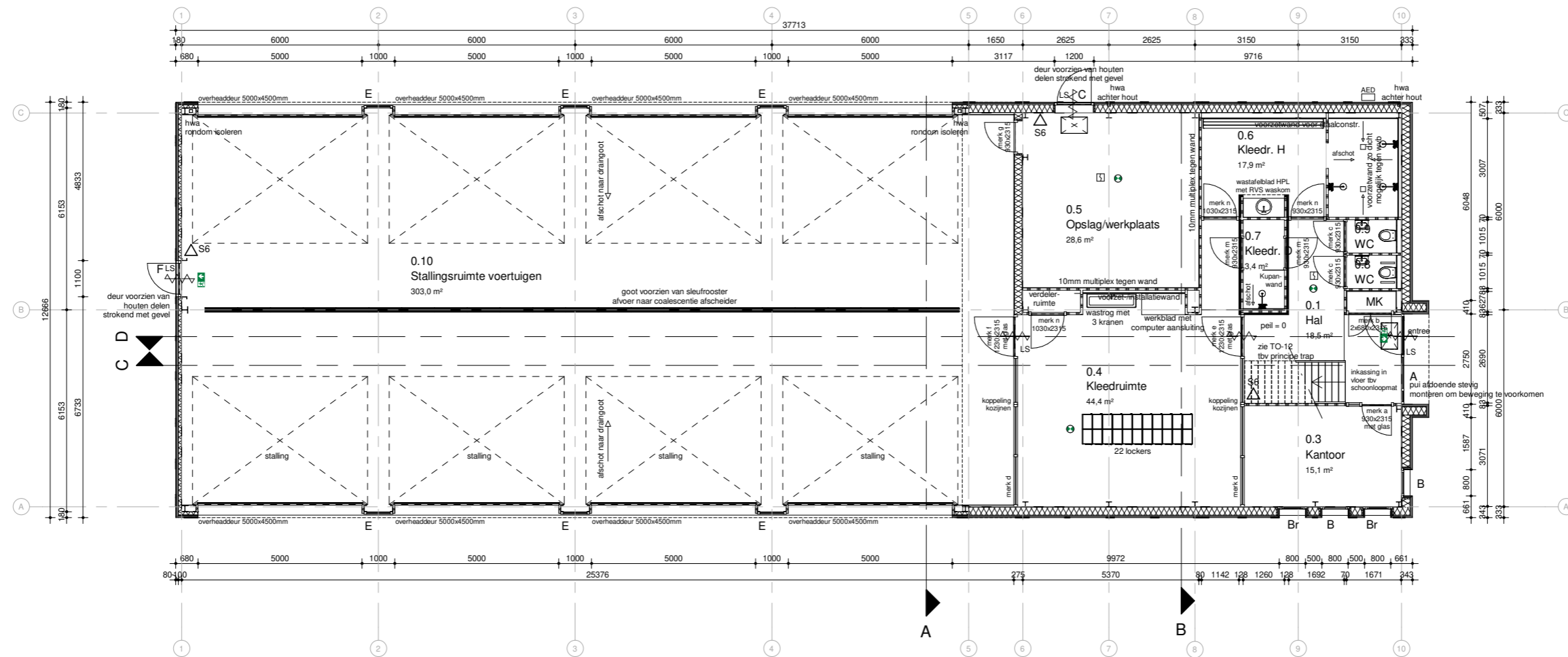
## BRANDWEERKAZERNE DIDAM



**BRANDWEERKAZERNE DIDAM**

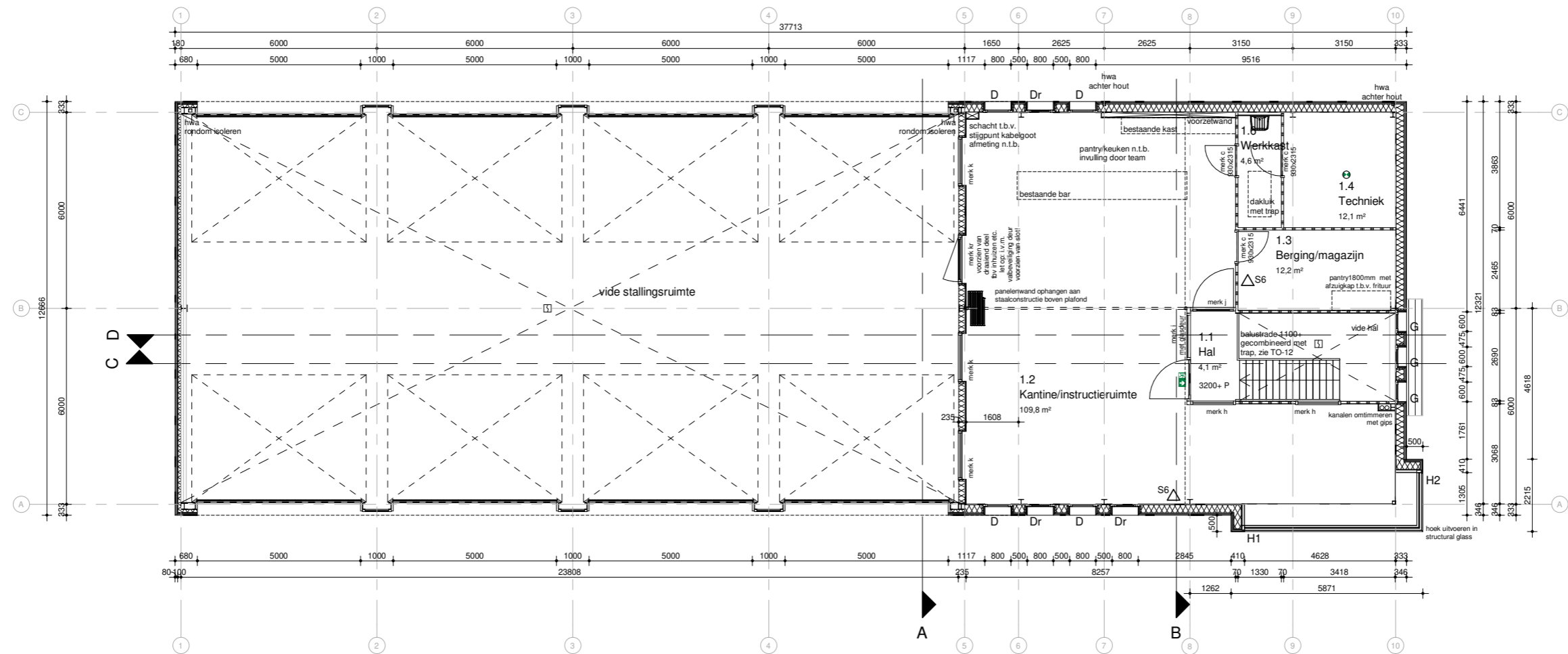


## BRANDWEERKAZERNE DIDAM



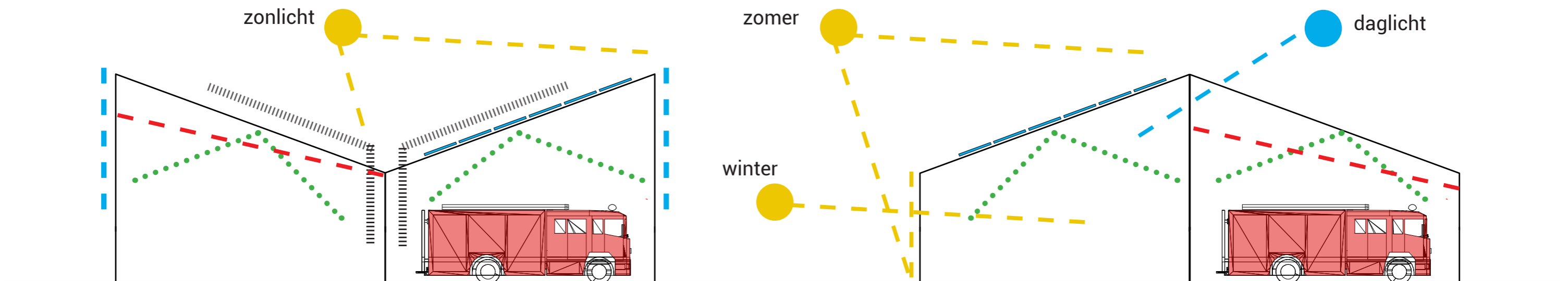
PLATTEGROND BEGANE GROND

## BRANDWEERKAZERNE DIDAM



PLATTEGROND VERDIEPING

## BRANDWEERKAZERNE OLDEBROEK



efficient ontwerp van gebouwwolume

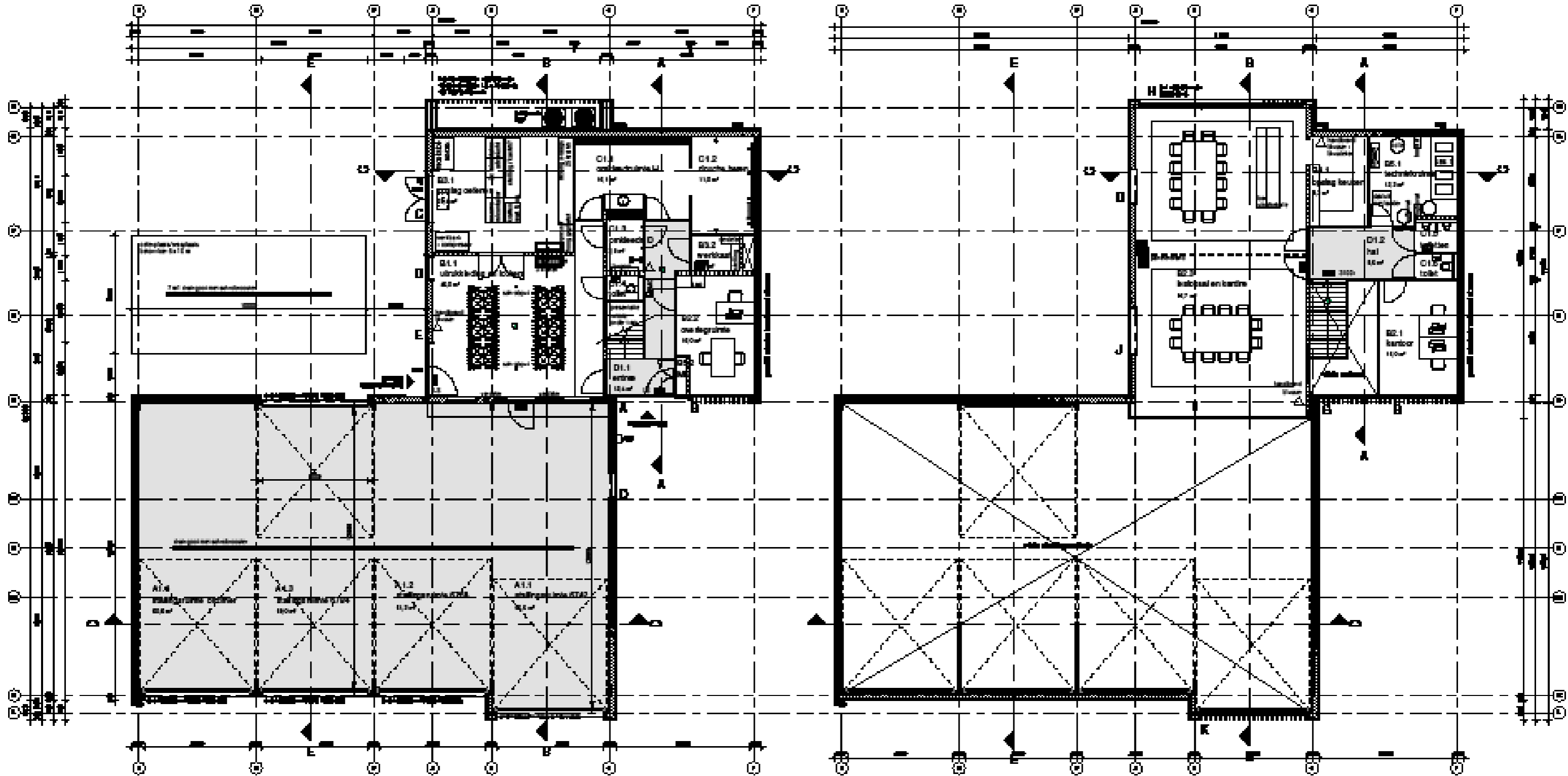
comfortabel akoestisch klimaat

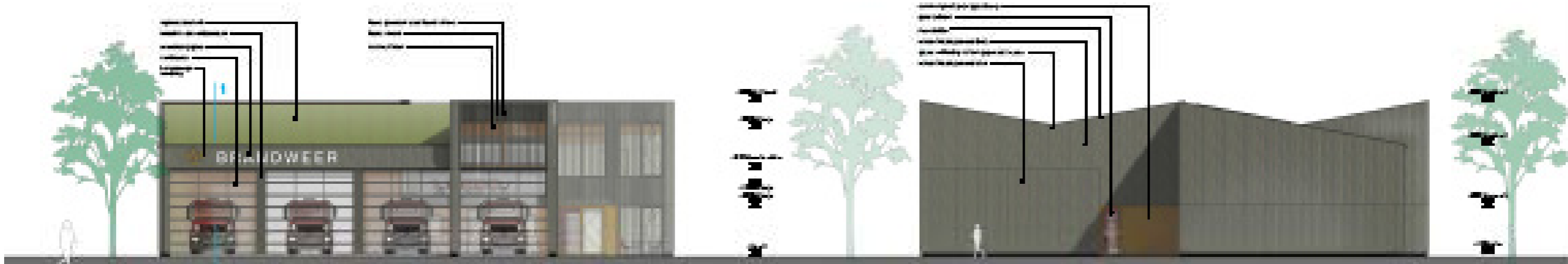
gebruik van hemelwater grijswater

optimaal gebruik daglicht

minder opwarming in zomer gebruik van opwarming in de winter en voor opwekking energie

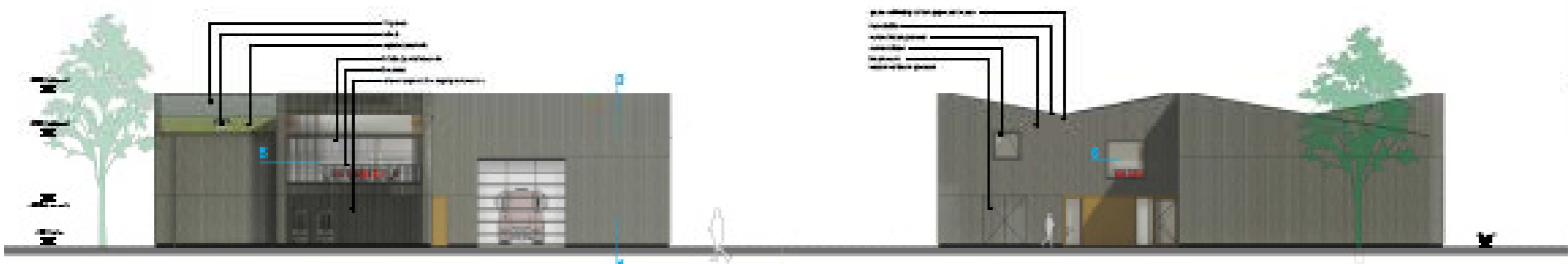
## BRANDWEERKAZERNE OLDEBROEK





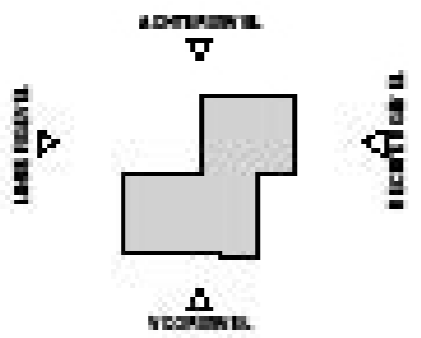
NOORDWESTBEVEL - ZUIDERZEESTRATWER

NOORDOOSTBEVEL



ZUIDOOSTBEVEL

ZUIDWESTBEVEL



Celsiusweg 11 8503 AC Joure 0513 43 62 32 info@jous.nl www.jous.nl